

CHÀO ANH EM KTV, HNAY VINH HƯỚNG DẪN ACE PACH BẢN ICafe8 TỪ FILE ISO V4, ĐỂ BẬT PNP VGA KHI CÀI BOOTROM NÉT CỎ...

1: Sau khi bung ISO xong, ae setting icafe như bình thường, sau đó:

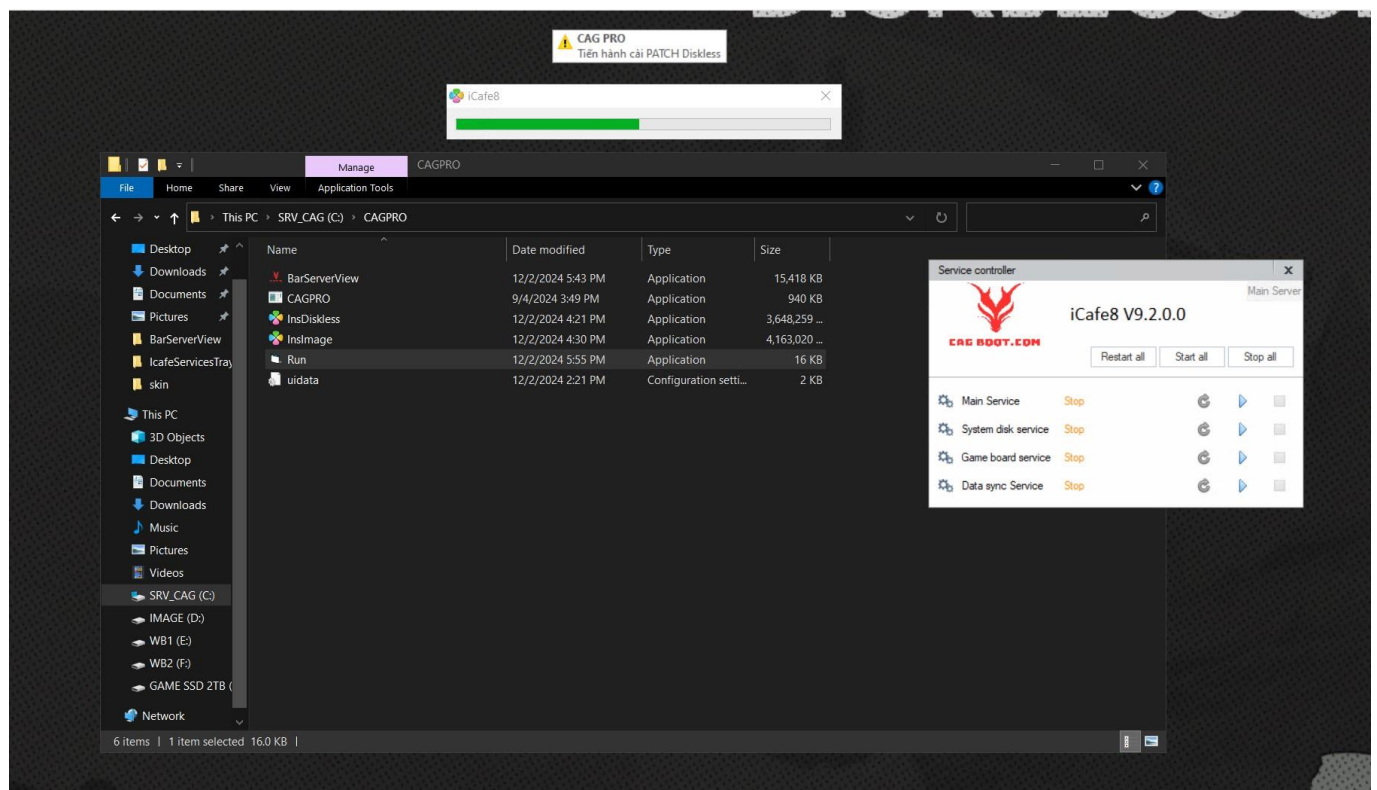
⇒ Vào service icafe8: stop

2: Tải file: CAGPRO.RA => GIẢI NÉN ĐÚNG THƯ MỤC:

⇒ C:\CAGPRO

⇒ Sau khi giải nén xong => Bấm RUN

3: Chờ tools pack xong, anh em khởi động lại svr là có thể dung PNP được!



** Vinh sẽ cập nhật Driver thường xuyên, để luôn có PNP MỚI NHẤT.

CHÀO THÂN ÁI, QUYẾT THẮNG !

==== Một vài hình ảnh sau khi pack= hện bản tiếp theo icafe_9250 ...

